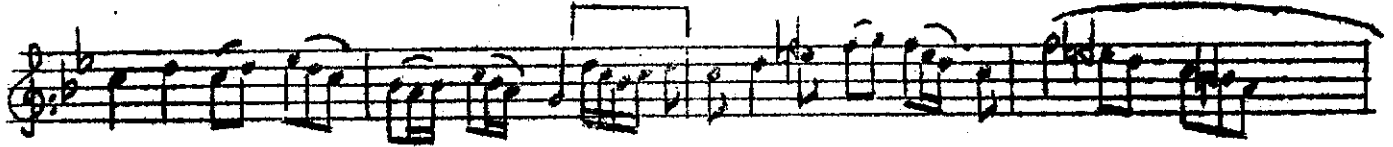


ARANAĞME



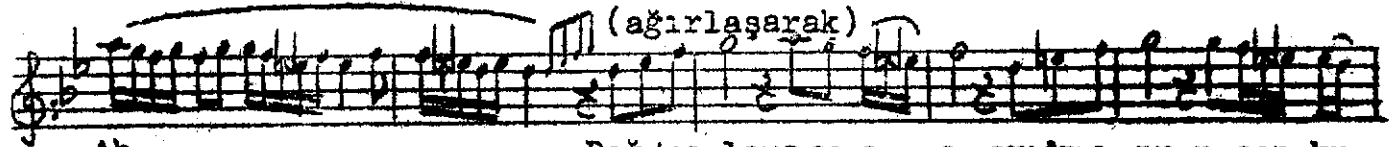
Aşkın su suz bağın da-SAZ- pınar gibi çağ la rım



çağ la rım- SAZ - -SAZ - Cey lân ol dum bağında



gezergezerağlarım ağ la rım- SAZ - Ah Ah

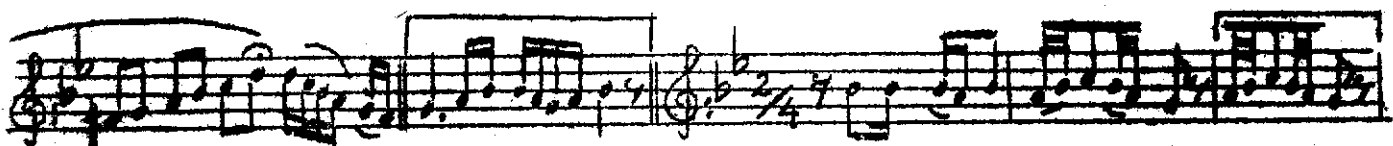


Ah

(ağırlaşarak)
Dağ taş lara şa a şa sordmo nu u çan ku
lar



şa Çekilirmiş gelen başa şa- SAZ - yü re ğimideğlarım



dağ la rım- SAZ -

Gözlerimde melâli var - SAZ -



neye bak sam ha li var - SAZ - Kavuşmak ihtimali var ü midimi bağ la nın ihtimali
ya

Aşkın susuz bağında pınar gibi çağlarım,
Ceylân oldum bağında gezer,gezer ağlarım,
Dağlar taşlar aş a şa sordum onu uçan kuşa,
Çekilirmiş gelen başa,yüreğimi dağlarım .
Gözlerimde melâli var neye bak sam hayali var,
Kavuşmak ihtimali var ümidimi bağlarım.

imzalı Kaval